

乳腺癌的體征和症狀

如出現任何症狀或乳房變化，則務必要由醫生進行仔細的檢查。

這可能包括：

- 對乳房進行觸診
- 乳房 X 光檢查
- 其他的必要檢查。

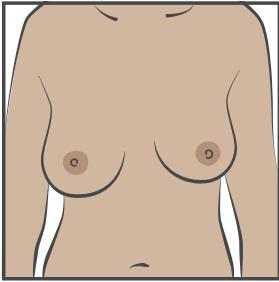
除了每兩年做一次常規的乳腺癌篩查外，也務必要有乳房健康意識，因為乳腺癌隨時可能發生。

我們建議您瞭解自己乳房的正常外觀和感覺。

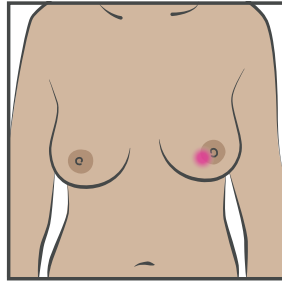
乳房區域縱向從鎖骨一直延伸到文胸線，橫向從腋窩一直延伸到胸部中心。

若您發現自己的乳房出現了不尋常的變化，**請勿**前往維多利亞州乳腺癌篩查中心（BreastScreen Victoria）——**您應該立即求醫。**

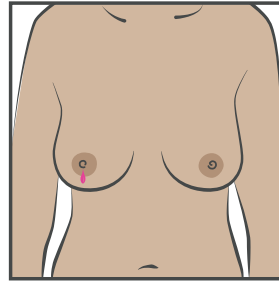
需要注意的體征和症狀：



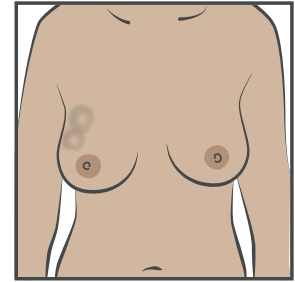
乳房大小或形狀出現改變



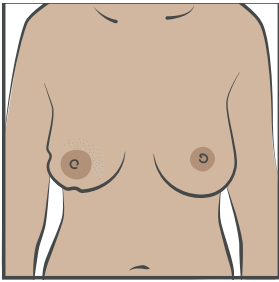
乳頭出現變化，
如結痂、發紅



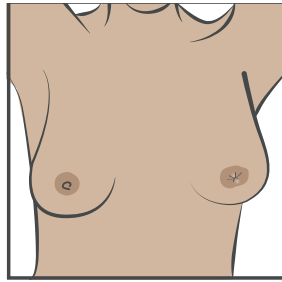
乳頭未經擠壓而排
出分泌物（液體）



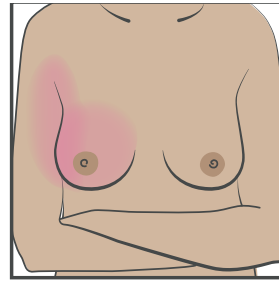
出現新的腫塊或塊狀物，
尤其是僅出現在單側乳房



皮膚出現變化，
如起皺或有凹痕
（如橘皮狀）



乳頭內陷（或向內回縮）



有揮之不去的異常疼痛

大多數乳房變化不是由癌症引起的，但務必要去看醫生檢查。如需瞭解更多資訊，請訪問 Cancer Australia 網站，搜索 “Do you have a breast change? Chinese”

請上網：breastscreen.org.au 或撥打電話：**13 20 50** 預約檢查



如需瞭解更多資訊或更改您的資料，
請上網：breastscreen.org.au 或撥打電話：**13 20 50**

如有聽覺或言語障礙，
請撥打 TTY **13 36 77**



如需口譯協助，請撥打電話：**13 14 50**



如需獲得翻譯成其他語種的資訊，請訪問：
breastscreen.org.au/resources/translations



維多利亞州乳腺癌篩查中心謹此
鳴謝維多利亞州政府的支持。