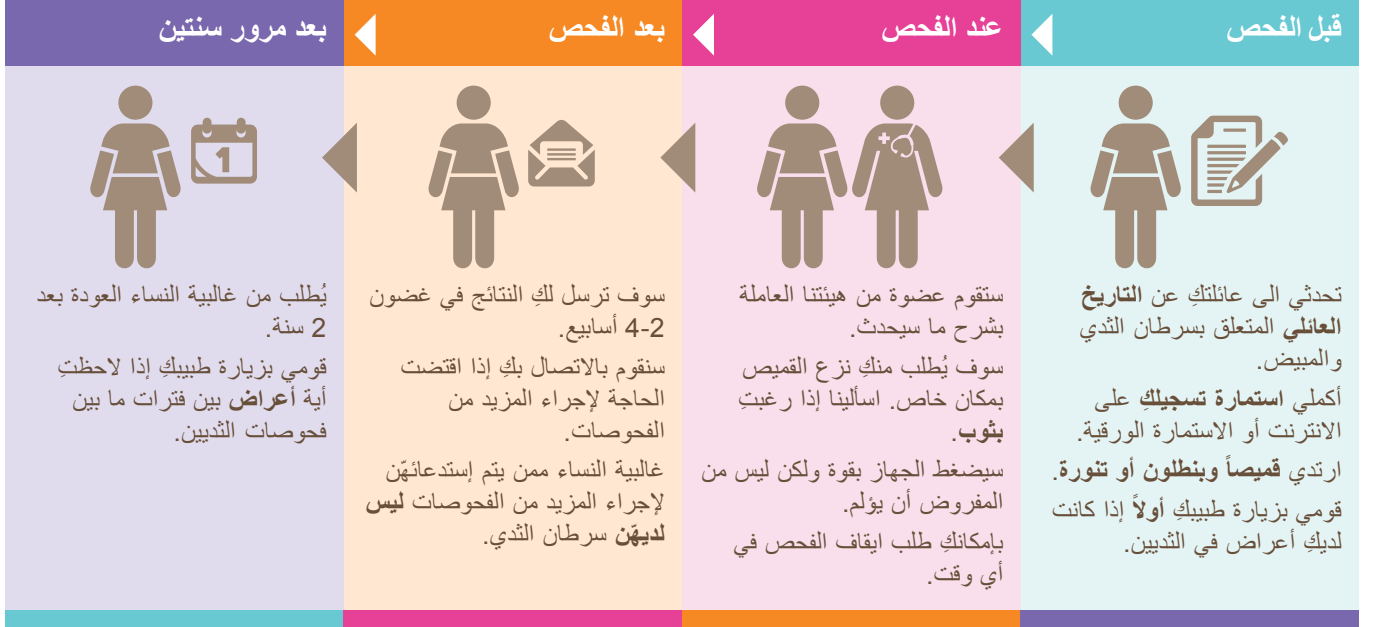




BreastScreen
Victoria

Caring about Women

مجلة الحقائق عن مؤسسة فحص الثدي فكتوريا BreastScreen Victoria



الحصول على أشعة ثدييك

رؤية صور الأشعة أو صور الماموجرام السابقة لثدييك يُحسن من دقة نتائج فحصك. عندما حجزت موعدك، فمنا بسؤالك فيما إذا كان آخر فحص ماموجرام أجريته كان خارج برنامج مؤسسة BreastScreen Victoria. كما فمنا بطلب الحصول على هذه الأشياء إلكترونياً وبموافقتك أو بدلاً من ذلك طلبنا منك جلب أشعة ثدييك عند الحضور إلى موعدك.

تاريخ العائلة

تقوم مؤسسة BreastScreen Victoria بجمع معلومات عن التاريخ العائلي للنساء والمتعلق بسرطان الثدي والمبيض لكي نستطيع تقديم أفضل رعاية لهم. تستعمل مؤسسة BreastScreen هذه المعلومات لكي تُقدر المخاطر الشخصية للإصابة بسرطان الثدي. قبل إكمال استمارة تسجيلك، الرجاء التحدث إلى طبيبك عن تاريخ عائلتك. للمزيد من المعلومات إذهبي إلى الموقع breastscreen.org.au/familyhistory

ماذا إذا كان لدي زراعة في الثدي؟

معظم النساء اللواتي لديهن زراعة يستطعن القيام بإجراء فحوصات الثدي. الرجاء إقرئي مجلة الحقائق المُعنون بـ Breast screening for women with implants (فحص الثدي للنساء ممن لديهن زراعة). إذهبي إلى الموقع breastscreen.org.au/Breast-Screening/The-Facts أو بإمكانك الحصول على النسخ المطبوعة والتي تكون متوفرة في عيادات الفحص.

ماذا علي أن أرتدي عند الحضور إلى مواعيدي؟

قومي بارتداء تنورة أو بنطلون وقميص، وذلك لكي تستطيعين نزع قميصك عند إجراء فحص الثدي.

قبل الفحص

عن مؤسسة BreastScreen Victoria

تقوم مؤسسة BreastScreen Victoria بتوفير فحوصات مجانية للنساء اللواتي تتراوح أعمارهن الـ 40 فما فوق. تتعاقد BreastScreen Victoria مع مُقدمي الخدمات الصحية من قطاعي العام والخاص وذلك لكي تُقدم خدمة فحص الثدي في فكتوريا. BreastScreen Victoria هي جزء من مؤسسة BreastScreen Australia، البرنامج الوطني للفحص عن سرطان الثدي.

ما هو فحص الثدي؟

فحص الثدي هو صورة للثدي (ويسمى أيضاً بالماموجرام). بإمكان فحوصات الثدي أن تكتشف السرطانات التي تبدو صغيرة جداً للرؤية والحس. كلما اكتشف سرطان الثدي مبكراً كلما كانت فرصة الحصول على نتيجة إيجابية أفضل.

ماذا لو كان لدي أعراض أو تغيرات في الثدي؟

إذا كنت قد لاحظت تغير غير عادي في ثديك مثل كتلة، ألم أو إفراز من الحلمة، فإنه من الضروري زيارة طبيبك بأقرب وقتٍ ممكن، وقيل موعدك مع BreastScreen Victoria.

هل تتسم فحوصات الثدي بالأمان؟

كل مرة تقومين فيها بإجراء فحص الثدي يتعرض ثدييك إلى نسبة صغيرة جداً من الإشعاع. أظهرت البحوث أن فوائد فحوصات الثدي في الاكتشاف المبكر للسرطان تفوق أية مخاطر للإشعاع.

عند الفحص

ماذا سيحدث في الموعد؟

سوف تقوم عضوة من الهيئة العاملة في مؤسسة BreastScreen Victoria بالترحيب بك وشرح ما يحدث في العيادة. ستقوم العضوة المُختصة بالماموجرام باصطحابك الى غرفة الفحص. الرجاء اطلبي منا إذا رغبت بارتداء الثوب. عندما تجهزين ستقوم المُختصة بالماموجرام بأخذ صورتين على الأقل لكل ثدي.

هل بإمكانني التحدث الى المُختصة بالماموجرام؟

نعم، التواصل مع المُختصة بالماموجرام مهم، خاصة إذا كان لديك اي قلق. سوف يسعدون في الإجابة على أية أسئلة.

هل يؤلم؟

من الطبيعي الشعور بعدم الارتياح خلال إجراء فحص الثدي، ولكن هذا لا يجب أن يستمر أكثر من بضع ثواني. وذلك لأنه يحتاج أن يُضغط الثديين بشدة بين صفيحتين في جهاز الفحص وذلك للحصول على صورة واضحة. الرجاء اعلام المُختصة بالماموجرام إذا أحسست بأي ألم. سوف تعمل معك للتأكد من أن فحص الثدي يكون مريحاً بقدر الإمكان. يمكنك الطلب من المُختصة بالماموجرام أن توقف فحص الثدي في أي وقت.

هل يجب علينا الضغط على الثديين؟

نعم يجب علينا، ولكن لأسباب مهمة جداً. الضغط يساعد على إبقاء الثديين بدون جراك ويُمددها ويفصل نسيج الثدي لكي نحصل على صورة واضحة في الأشعة.

بعد الفحص

متى سأحصل على نتائجي؟

سوف يتم فحص أشعتك بصورة مستقلة من قبل إثنان أو أكثر من المُحترفين الصحيين والمُدرّبين خصيصاً في هذا المجال. سوف ترسل لك النتائج في غضون 2-4 أسابيع. وكذلك سترسل نتائجك الى طبيبك إذا كنت قد اعطيت تفاصيلهم.

ماذا لوطلب مني العودة لإجراء فحوصات إضافية؟

يُطلب من بعض النساء بالعودة ثانيةً إلى BreastScreen لإجراء المزيد من الفحوصات. هذا لا يعني أن هناك سرطان الثدي، ولكن هناك حاجة في بعض الأحيان إلى إجراء المزيد من الفحوصات لغرض التأكد. غالباً ما يحدث هذا للنساء اللواتي يُمنن بإجراء الفحص للمرة الأولى، والسبب في ذلك يكون عادة عدم وجود فحوصات أخرى لغرض المقارنة. غالبية النساء ممن يتم إستدعائهن لإجراء فحوصات إضافية ليس لديهن سرطان الثدي.

هل بإمكان فحص الثدي أن يكتشف جميع السرطانات؟

تعتبر فحوصات الثدي أكثر الفحوصات فعالية لاكتشاف سرطان الثدي مبكراً، ولكنها ليست دقيقة 100%. هناك فرصة صغيرة أن يظهر فحص الموموجرام طبيعياً حتى وإن تواجد السرطان.

بعد مرور سنتين

ماذا يحدث عندما يقترب مواعي التالى لفحص الثدي؟

إن فحص الثدي كل سنتين هي أفضل وسيلة لاكتشاف سرطان الثدي مبكراً. سوف تقوم مؤسسة BreastScreen Victoria بإرسال رسالة تذكيرية عندما يقترب موعدك التالى. سوف لن تتلقى النساء اللواتي في الأربعينات 40 من أعمارهن أو من هن فوق الـ 74 الرسالة التذكيرية ولكن بإمكانهن حجز موعد معنا كل سنتين.

ماذا أيضاً علي القيام به في الفترات ما بين فحوصات الثدي؟

حتى وإن قمت بإجراء فحص الثدي مرة كل سنتين، من الضروري أن تبقى واعية بخصوص الثدي لأن سرطان الثدي يستطيع أن يظهر في أي وقت. ننصحك بأن تعتادي على معرفة المظهر والإحساس الطبيعي لثدييك وقومي بزيارة طبيبك فوراً إذا لاحظت أية تغيرات غير عادية، مثل الكتل، الألم أو افراز من الحلمة.

خصوصيتك

تستعمل مؤسسة BreastScreen Victoria المعلومات التي قمت بتقديمها ونتائج فحوصاتك للكشف عن سرطان الثدي وكذلك لتقديم المتابعة وبضمنها التذكير عندما يأتي موعدك التالى للفحص. ويُسمح فقط للأفراد المُخولين بالإطلاع على معلوماتك. سوف يكون بإمكاننا استعمال أو إعطاء المعلومات التي تُشخص هويتك فقط عند الحصول على موافقتك، أو عندما يتطلب الأمر منا بذلك عن طريق القانون. الحصول على معلوماتك لأغراض البحوث يتم فقط بتصديق أخلاقي. إذهبي الى الموقع breastscreen.org.au/privacy

اتصلي بنا: البريد الالكتروني info@breastscreen.org.au
أواتصلي على 13 20 50

احجزي على breastscreen.org.au أو اتصلي على 13 20 50

TTY 13 36 77

إذا كان لديك صعوبات في السمع أو التحدث

BreastScreen Victoria
تُمنن الدعم المُقدم من حكومة فيكتوريا.



للمزيد من المعلومات أو تغيير تفاصيلك،

قومي بزيارة breastscreen.org.au أو اتصلي على 13 20 50

للحصول على مساعدة مترجم اتصلي على 13 14 50

معلومات مترجمة: breastscreen.org.au/translations

