

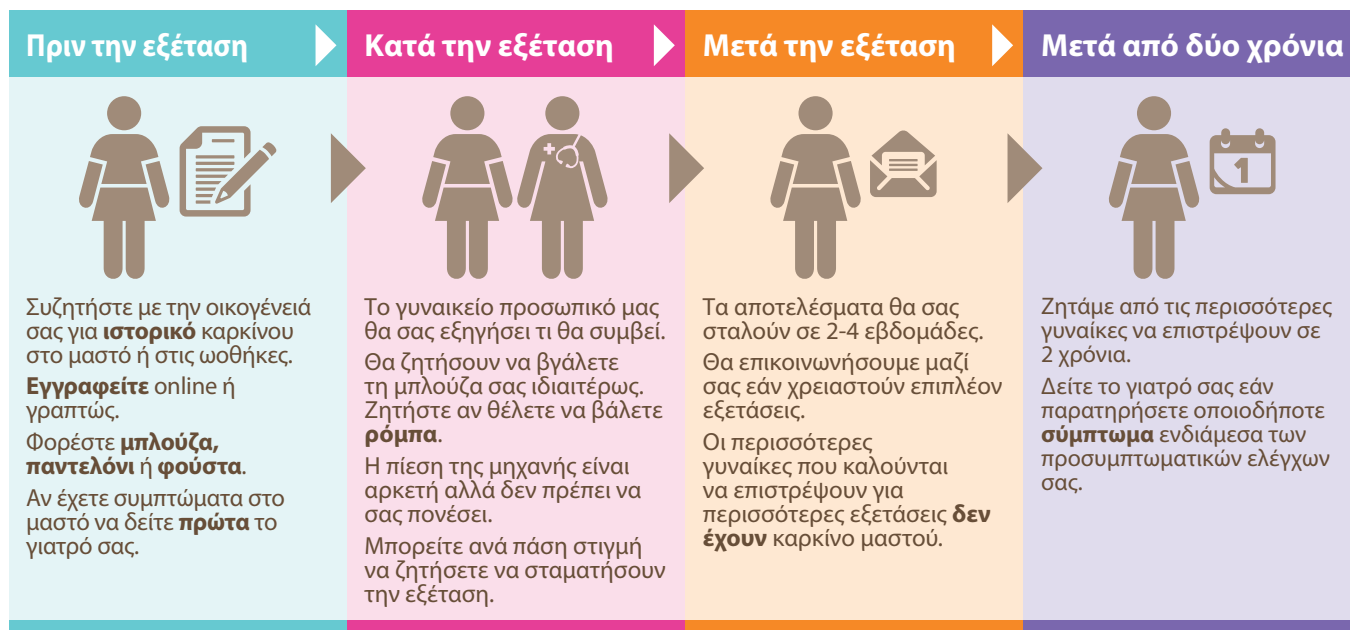
BreastScreen Victoria

Ενημερωτικό Φυλλάδιο



BreastScreen
Victoria

Caring about Women



Πριν τον προσυμπτωματικό έλεγχο

Σχετικά με την BreastScreen Victoria

Η BreastScreen Victoria προσφέρει δωρεάν προσυμπτωματικούς ελέγχους του μαστού σε γυναίκες ηλικίας 40 ετών και άνω. Για την διεξαγωγή των ελέγχων αυτών στη Βικτώρια, η BreastScreen Victoria προσλαμβάνει δημόσιους και ιδιωτικούς Παρόχους Υγειονομικής Υπηρεσίας. Η BreastScreen Victoria αποτελεί τμήμα της BreastScreen Australia, του εθνικού προγράμματος προσυμπτωματικού ελέγχου για καρκίνο του μαστού.

Τι είναι ο προσυμπτωματικός έλεγχος μαστού;

Ο προσυμπτωματικός έλεγχος του μαστού είναι μία απεικόνιση του μαστού (που επίσης ονομάζεται μαστογραφία). Η εξέταση αυτή μπορεί να εντοπίσει καρκίνους που είναι πολύ μικροί να φανούν με το μάτι ή να ψηλαφιστούν. Όσο πιο νωρίς εντοπιστεί ο καρκίνος του μαστού τόσο περισσότερες ευκαιρίες έχετε για θετικά αποτελέσματα.

Τι γίνεται εάν έχω συμπτώματα ή αλλαγές στο μαστό;

Εάν παρατηρήσατε ασυνήθιστη αλλαγή στους μαστούς σας όπως, εξόγκωμα, πόνος ή έκκριση υγρών από τη θηλή, θα πρέπει να επισκεφθείτε το γιατρό σας όσο το δυνατόν συντομότερα, **πριν το ραντεβού σας** με την BreastScreen Victoria.

Είναι οι προσυμπτωματικοί έλεγχοι του μαστού ασφαλείς;

Κάθε φορά που κάνετε προσυμπτωματικό έλεγχο του μαστού, οι μαστοί σας εκτίθενται σε μια πολύ μικρή ποσότητα ακτινοβολίας. Η έρευνα δείχνει ότι τα οφέλη από τους προσυμπτωματικούς ελέγχους του μαστού για την έγκαιρη εντόπιση του καρκίνου υπερτερούν των τυχόν κινδύνων της ακτινοβολίας.

Πως θα λάβουμε τις απεικονίσεις των μαστών σας

Η πρόσβαση σε προηγούμενες απεικονίσεις των μαστών σας ή οι μαστογραφίες βελτιώνουν την ακρίβεια διάγνωσης του προσυμπτωματικού ελέγχου. Όταν κλείνετε το ραντεβού σας, θα σας ρωτήσουν εάν η προηγούμενη μαστογραφία σας έγινε έξω από το πρόγραμμα της BreastScreen Victoria. Επίσης προσφερόμαστε να πάρουμε τις προηγούμενες εξετάσεις σας ηλεκτρονικά με τη συγκατάθεσή σας. Αλλιώς παρακαλούμε να φέρετε τις απεικονίσεις των μαστών σας εσείς στο ραντεβού σας.

Οικογενειακό ιστορικό

Η BreastScreen Victoria συλλέγει πληροφορίες του οικογενειακού ιστορικού γυναικών με καρκίνο του μαστού και των ωθηκών για να προσφέρουν σ' αυτές καλύτερη φροντίδα. Η BreastScreen χρησιμοποιεί αυτές τις πληροφορίες για να υπολογίσει τον κίνδυνο ανάπτυξης καρκίνου του μαστού ατομικά. Προτού συμπληρώσετε τη φόρμα εγγραφής σας, παρακαλούμε να μιλήσετε με την οικογένειά σας για το οικογενειακό σας ιστορικό. Για περισσότερες πληροφορίες επισκεφθείτε το breastscreen.org.au/familyhistory

Τι γίνεται εάν έχω εμφυτεύματα στους μαστούς;

Οι περισσότερες γυναίκες με εμφυτεύματα μπορούν να κάνουν προσυμπτωματικό έλεγχο μαστών. Παρακαλούμε εάν έχετε εμφυτεύματα στους μαστούς διαβάστε το ενημερωτικό φυλλάδιο με τίτλο Breast screening for women with implants (Προσυμπτωματικός έλεγχος για γυναίκες με εμφυτεύματα). Επισκεφθείτε το breastscreen.org.au/Breast-Screening/The-Facts ή αντίτυπά τους είναι διαθέσιμα στις κλινικές προσυμπτωματικών ελέγχων.

Τι να φορέσω στο ραντεβού μου;

Να φορέσετε φούστα ή παντελόνι και μπλούζα, για να μπορείτε να βγάλετε τη μπλούζα σας για την εξέταση του μαστού.

Στον προσυμπτωματικό έλεγχο

Τι θα συμβεί στο ραντεβού μου;

Το προσωπικό της BreastScreen Victoria θα σας καλωσορίσει και θα σας εξηγήσει τι θα συμβεί στην κλινική. Μία γυναίκα ακτινολόγος θα σας πάει στην αίθουσα της εξέτασης. Παρακαλούμε να μας ενημερώσετε εάν θέλετε ρόμπα. Όταν είστε έτοιμη, η ακτινολόγος θα βγάλει δύο απεικονίσεις από τον κάθε μαστό.

Μπορώ να μιλήσω με την ακτινολόγο;

Βεβαίως μπορείτε, είναι σημαντικό να επικοινωνείτε με την ακτινολόγο σας, ειδικά εάν έχετε ανησυχίες. Οι ακτινολόγοι σας είναι πρόθυμοι να απαντήσουν στις απορίες σας.

Θα πονέσω;

Κατά τη διάρκεια του προσυμπτωματικού ελέγχου του μαστού είναι φυσιολογικό να αισθανθείτε κάποια ενόχληση, αλλά αυτή θα διαρκέσει μόνο λίγα δευτερόλεπτα. Αυτό συμβαίνει επειδή οι μαστοί σας πρέπει να πιεστούν σταθερά μεταξύ δύο πλακών με το ακτινογραφικό μηχάνημα έτσι ώστε το μηχάνημα να μπορεί να πάρει καθαρή ακτινογραφία. Παρακαλούμε να ενημερώσετε την ακτινολόγο σας εάν αισθανθείτε πόνο. Θα συνεργαστεί μαζί σας για να κάνει την ακτινογραφία όσο πιο άνετη γίνεται. **Μπορείτε ανά πάσα στιγμή να ζητήσετε από την ακτινολόγο να διακόψει την εξέταση.**

Θα χρειαστεί να συμπιέσουμε τους μαστούς σας;

Η συμπίεση των μαστών πρέπει να γίνεται για πολύ σημαντικούς λόγους. Η συμπίεση διατηρεί τους μαστούς ακίνητους και απλώνει και διαχωρίζει τις ίνες των μαστών ούτως ώστε να μπορέσουμε να πάρουμε ξεκάθαρη εικόνα της μαστογραφίας.

Μετά την μαστογραφία

Πότε θα πάρω τα αποτελέσματά μου;

Η μαστογραφία σας θα εξεταστεί ανεξάρτητα από δύο ή περισσότερους ειδικούς εκπαιδευμένους επαγγελματίες υγείας. Θα σας στείλουν τα αποτελέσματα μέσα σε 2-4 εβδομάδες. Επίσης θα τα στείλουν και στον γιατρό σας εάν έχετε παραχωρήσει τα στοιχεία του.

Τι γίνεται εάν με καλέσουν να επιστρέψω για περαιτέρω εξετάσεις;

Ορισμένες γυναίκες καλούνται να επιστρέψουν στην υπηρεσία BreastScreen για περισσότερες εξετάσεις. Αυτό δε σημαίνει ότι έχουν καρκίνο του μαστού, αλλά μερικές φορές για να είμαστε σίγουροι χρειάζονται κι άλλες εξετάσεις. Αυτό συμβαίνει πιο συχνά με γυναίκες που κάνουν μαστογραφία για πρώτη φορά και συμβαίνει συνήθως επειδή δεν υπάρχουν άλλες μαστογραφίες για να τις συγκρίνουμε. Οι περισσότερες γυναίκες που καλούνται να επιστρέψουν για περισσότερες εξετάσεις δεν έχουν καρκίνο του μαστού.

Θα ανακαλυφθούν όλοι οι καρκίνοι με τον προσυμπτωματικό έλεγχο;

Οι προσυμπτωματικοί έλεγχοι είναι οι πιο αποτελεσματικές εξετάσεις ανακάλυψης καρκίνου νωρίς. Παρόλα αυτά, οι έλεγχοι δεν είναι 100% ακριβείς. Υπάρχει μια μικρή πιθανότητα η μαστογραφία να δείχνει κανονική ακόμη κι όταν υπάρχει καρκίνος στο μαστό.

Μετά από δύο χρόνια

Τι θα συμβεί όταν έρθει ο καιρός για την επόμενη εξέταση του μαστού μου;

Ο προσυμπτωματικός έλεγχος μαστών κάθε δύο χρόνια είναι ο καλύτερος τρόπος να ανακαλύψετε τον καρκίνο του μαστού νωρίς. Η BreastScreen Victoria θα σας στείλει επιστολή υπενθύμισης όταν είναι καιρός για τον επόμενο προσυμπτωματικό έλεγχο των μαστών σας. Δεν θα σταλεί επιστολή υπενθύμισης σε γυναίκες ηλικίας από 40 έως και 74 ετών αλλά μπορούν οι ίδιες να κλείνουν ραντεβού μαζί μας κάθε δύο χρόνια.

Τι άλλο πρέπει να κάνω ενδιάμεσα των προσυμπτωματικών ελέγχων του μαστού μου;

Ακόμη και εάν κάνετε τους προσυμπτωματικούς ελέγχους κάθε δύο χρόνια, είναι σημαντικό να παρακολουθείτε τους μαστούς σας γιατί ο καρκίνος μαστού μπορεί να παρουσιαστεί οποιαδήποτε στιγμή. Σας προτείνουμε να μάθετε πώς είναι η κανονική όψη και αφή των μαστών σας και να πάτε στο γιατρό σας αμέσως μόλις παρατηρήσετε κάποια ασυνήθιστη αλλαγή, όπως εξογκώματα, πόνο ή έκκριση υγρών από τη θηλή.

Προστασία δεδομένων

Η BreastScreen Victoria χρησιμοποιεί τις πληροφορίες που της παρέχετε και τα αποτελέσματα των εξετάσεών σας, για ανίχνευση καρκίνου του μαστού και για να σας παρέχει επανεξέταση η οποία περιλαμβάνει να σας υπενθυμίσει όταν έρθει ο καιρός να κάνετε ξανά προσυμπτωματικό έλεγχο. Μόνο τα άτομα που έχουν εξουσιοδότηση έχουν πρόσβαση στα προσωπικά σας δεδομένα. Θα χρησιμοποιήσουμε ή θα διαθέσουμε δεδομένα μέσα από τα οποία αναγνωρίζεται η ταυτότητά σας μόνο με τη συγκατάθεσή σας, ή όπου απαιτείται από το νόμο. Πρόσβαση στα δεδομένα σας για έρευνα θα παρέχεται μόνο με ηθική έγκριση. Επισκεφθείτε το breastscreen.org.au/privacy

Επικοινωνήστε μαζί μας: email info@breastscreen.org.au ή καλέστε το **13 20 50**

Κλείστε ραντεβού στο breastscreen.org.au ή καλέστε το 13 20 50



Για περισσότερες πληροφορίες ή για αλλαγή στοιχείων επισκεφθείτε: breastscreen.org.au ή καλέστε το **13 20 50**



Για βοήθεια μέσω διερμηνέα καλέστε το **13 14 50**



Πληροφορίες σε μετάφραση: breastscreen.org.au/translations

TTY 13 36 77 εάν έχετε δυσκολίες ακοής ή όμιλίας.



Η BreastScreen Victoria αναγνωρίζει την υποστήριξη της Κυβέρνησης της Βικτώριας.