

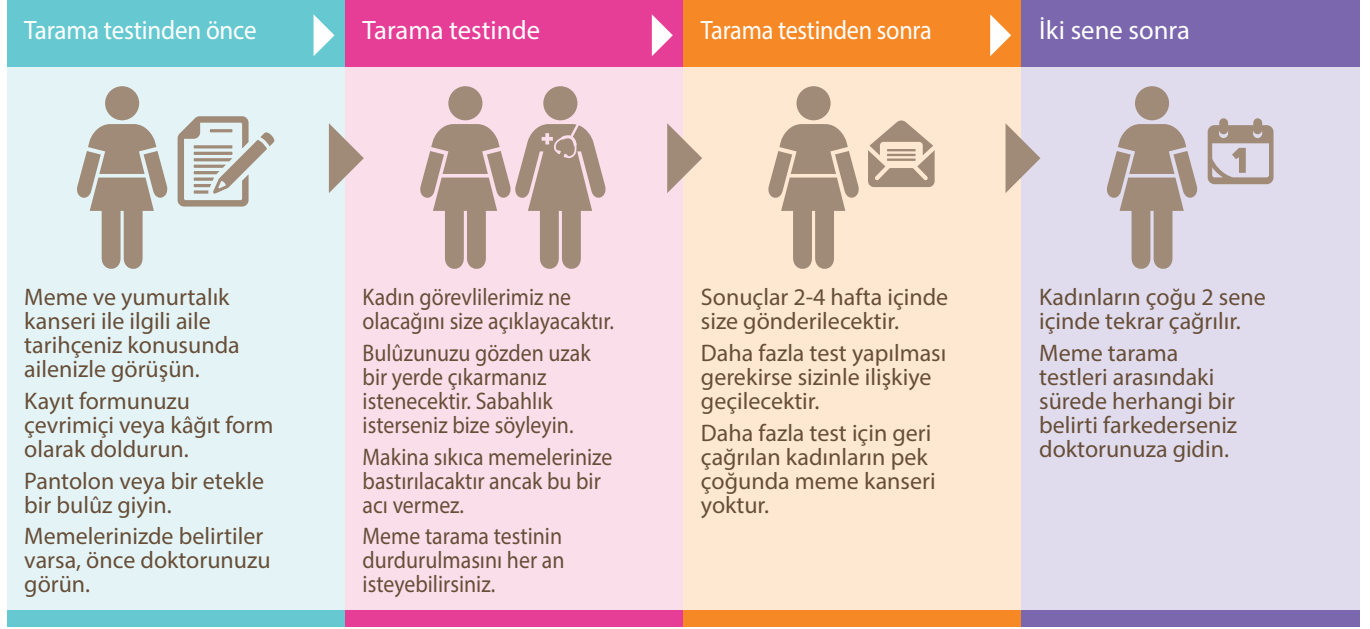
# BreastScreen Victoria

## bilgi sayfası



BreastScreen  
Victoria

Caring about Women



### BreastScreen Victoria hakkında

#### BreastScreen Victoria hakkında

BreastScreen Victoria 40 yaş ve üstü kadınlara ücretsiz meme tarama testi sunmaktadır. BreastScreen Victoria meme tarama testi için Victoria Eyaleti'nde devlete ait ve özel Sağlık Hizmeti Sağlayıcıları kullanmaktadır. BreastScreen Victoria, meme kanseri için ulusal tarama testi programı olan BreastScreen Australia'nın bir bölümüdür.

#### Meme tarama testi nedir?

Meme tarama testi memenin bir resmidir (memogram olarak da adlandırılır). Meme tarama testleri gözle veya elle farkedilemeyecek kadar küçük olan kanserleri bulabilir. Meme kanseri ne kadar erken teşhis edilirse olumlu bir sonuç şansı o kadar yüksektir.

#### Memelerimde belirtiler veya değişiklikler varsa ne yapmalıyım?

Memelerinizde yumru, ağrı veya meme ucundan akıntı gibi olağan dışı bir değişiklik hissederseniz, BreastScreen Victoria ile randevunuzdan önce doktorunuzla bir an önce görüşmeniz önemlidir.

#### Meme tarama testleri güvenli midir?

Her meme taramasından geçişinizde memeleriniz çok az miktarda radyasyonla karşılaşmaktadır. Kanser erken teşhisini sağlayan meme taramasından elde edilen yararların, herhangi bir radyasyon riskinden çok daha önemli olduğunu araştırmalar göstermektedir.

#### Meme filmlerinizin elde edilmesi

Daha önceki meme filmlerinizin veya memogramlarınızın incelenmesi tarama testi sonuçlarınızın doğruluk derecesini artırır. Randevunuzu aldığınızda, son çektiğiniz memogramınızın BreastScreen Victoria programı kapsamında olup olmadığını sormuştuk. Ayrıca, onayınız olursa bunları elektronik olarak elde edebileceğimizi de belirtmiştik. Başka bir seçenek olarak da meme filmlerinizi yanınızda getirmenizi istemiştik.

#### Aile tarihçesi

BreastScreen Victoria daha iyi bakım sağlayabilmek için kadınların meme ve yumurtalık kanserleri ile ilgili aile tarihçeleri hakkında bilgi toplamaktadır. BreastScreen bu bilgileri kişisel meme kanseri oluşma riskini tahmin etmek için kullanmaktadır. Kayıt formunuzu doldurmadan önce, lütfen ailenizle aile tarihçesi hakkında görüşün. Daha fazla bilgi için [breastscreen.org.au/familyhistory](http://breastscreen.org.au/familyhistory) internet sitesine girin.

#### Meme implantım varsa ne olur?

İmplantı olan kadınların pek çoğu meme tarama testi yaptırabilir. Lütfen Breast screening for women with implants (İmplantlı kadınlar için meme tarama testi) başlıklı bilgi sayfasını okuyun. [breastscreen.org.au/Breast-Screening/The-Facts](http://breastscreen.org.au/Breast-Screening/The-Facts) internet sitesine girin veya basılı kopyaları tarama testi kliniklerinde vardır.

#### Randevuma giderken ne giymeliyim?

Bir etek veya pantolonla meme tarama testi sırasında çıkarabileceğiniz bir bulüz giyin.

## Tarama testinde

### Randevumda neler olacak?

Klinikte ne olacağını size açıklayacak bir BreastScreen Victoria görevlisi tarafından karşılanacaksınız. Bir kadın röntgen uzmanı size tarama testi odasına götürecektir. Bir sabahlık giymek isterseniz lütfen bize söyleyin. Hazır olduğunuzda, röntgen uzmanı her bir memenin en az iki filmi çekecektir.

### Röntgen uzmanı ile konuşabilir miyim?

Evet, özellikle herhangi bir endişeniz varsa, röntgen uzmanı ile iletişiminiz önemlidir. Sorularınızı yanıtlamaktan memnun olacaktır.

### Acı verecek midir?

Meme tarama testi sırasında rahatsızlık hissetmek normaldir ancak bunun birkaç saniyeden fazla sürmemesi gerekir. Bunun nedeni, net bir resim alınabilmesi için memelerinizin tarama makinası içindeki iki plaka arasında sıkıca bastırılmasının gerekmesidir. Herhangi bir ağrı duyarsanız lütfen röntgen uzmanına söyleyin. Uzman, meme tarama testinin mümkün olduğunca rahat yapılması için sizinle işbirliği yapacaktır. Meme tarama testinin durdurulmasını röntgen uzmanından her an isteyebilirsiniz.

### Memelerinizi bastırmamız gerekiyor mu?

Evet, gerekiyor, ancak bunun çok önemli nedenleri vardır. Baskı memelerin hareketsiz kalmasını ve yayılmasını sağlar ve meme dokularını ayırarak memogramda net bir görüntü almamızı sağlar.

## Tarama testinden sonra

### Sonuçları ne zaman alacağım?

Memogramınız iki veya daha fazla sayıda özel olarak eğitilmiş sağlık profesyonelleri tarafından birbirinden bağımsız olarak incelenecektir. Sonuçlarınız 2-4 hafta içinde size gönderilecektir. İlişki kurma bilgilerinizi verdiğiniz takdirde sonuçlarınızı doktorunuza da gönderilecektir.

### Daha fazla testler için geri gelmem istenirse ne olacak?

Bazen kadınlar daha fazla test yapılması için BreastScreen'e çağırılacaktır. Bu çağırma meme kanseri bulunduğu anlamına gelmez ancak emin olmak için bazen daha fazla testler yapılması gerekmektedir. Bu durum, ilk defa memogram yaptıran kadınlarda daha fazla olmaktadır.

Bunun nedeni genellikle kıyaslanacak başka bir memogram olmamasıdır. Daha fazla test için geri çağırılan kadınların pek çoğunda meme kanseri bulunmamaktadır.

### Meme tarama testi tüm kanserleri ortaya çıkaracak mıdır?

Meme tarama testleri meme kanserini erken bulmada etkili olan testtir. Ancak, %100 doğru sonuç vermez. Bir meme kanseri olduğu halde tarama memogramının normal görünmesi ihtimali, bu ihtimal küçük olsa bile, vardır.

## İki sene sonra

### Bir sonraki meme tarama testimin zamanı geldiğinde ne olacak?

Meme kanserinin erken teşhisi için en iyi yol her iki senede bir meme tarama testi yaptırmaktır. Bir sonraki meme tarama testi zamanı geldiğinde BreastScreen Victoria size bir hatırlatma mektubu gönderecektir. Kırklı yaşlarında veya 74 yaş üstü kadınlar hatırlatma mektubu almayacaklar ancak her iki senede bir bizden bir randevu alabileceklerdir.

### İki meme tarama testi arasındaki sürede başka ne yapmam gerekir?

Her iki senede bir meme tarama testleri yaptırsanız bile memelerinizin durumunu takip etmeniz önemlidir çünkü meme kanseri herhangi bir zamanda oluşabilir. Önerimiz, memelerinizin görünüş ve elle hissedilmesinde normal olan durumu öğrenmeniz ve yumru, ağrı veya meme ucundan akıntı gibi normal olmayan belirtiler gördüğünüzde hemen doktorunuzu görmektir.

## Mahremiyetiniz

BreastScreen Victoria sağladığımız bilgilerle testlerinizin sonuçlarını meme kanseri tarama testi için ve bir sonraki tarama testinin zamanı geldiğinde hatırlatma da dâhil olmak üzere durumunuzu izlemek üzere kullanacaktır. Sizinle ilgili bilgilere sadece yetkili kişiler erişebilir. Kimliğinizi ortaya koyan bilgileri sadece onayınız olduğunda veya yasa gereği mecbur olduğumuzda kullanacak veya yayınlayacağız. Bilgilerinize araştırma amacıyla erişim sadece etik onay olduğunda sağlanacaktır. [breastscreen.org.au/privacy](http://breastscreen.org.au/privacy) sitesine girin.

Bizimle iletişim için e-posta adresi [info@breastscreen.org.au](mailto:info@breastscreen.org.au) veya telefon 13 20 50

## Randevu için e-posta adresi [breastscreen.org.au](http://breastscreen.org.au) veya telefon 13 20 50



Daha fazla bilgi veya kişisel bilgilerinizi değiştirmek için [breastscreen.org.au](http://breastscreen.org.au) internet sitesine girin veya 13 20 50'yi arayın



Tercüman yardımı için 13 14 50'yi arayın



Tercümesi yapılmış bilgiler için internet sitesi: [breastscreen.org.au/translations](http://breastscreen.org.au/translations)

İşitme veya konuşma zorluğunuz varsa TTY 13 36 77'yi arayın.



BreastScreen Victoria, Victoria Hükümeti'nin desteğini aldığını bildirir.